

TECHNICAL RIDER & HOSPITALITY  
SEASON 2024/2025 | VER.2.2



[www.viperclub.eu/production-bible/](http://www.viperclub.eu/production-bible/)

**PARTNERS:**





## PREMESSA

Il presente regolamento è parte integrante del contratto per l'esecuzione di spettacoli all'interno del Viper Club, tra l'organizzazione e gli artisti/band/ management dell'artista.

Lo scopo di questo breve documento è quello di agevolare il più possibile il lavoro e l'esecuzione artistica dello spettacolo all'interno del Viper Club.

Le schede tecniche dell'artista devono pervenire entro e non oltre il 15mo giorno antecedente la data.

## REFERENTI

<b>DIREZIONE</b>	MARCO CACIAGLI	+39 335429298	info@viperclub.eu
<b>RESP. TECNICO</b>	STEFANO BECHERI	+39 3385060253	tech@viperclub.eu
<b>RESP. PRODUZIONE</b>	LEONARDO GIACOMELLI	+39 3474730894	leonardo@realitybites.it
<b>ACCOGLIENZA</b>	DILETTA MAZZINGHI	+39 3381032283	diletta@realitybites.it
<b>COMUNICAZIONE</b>	PAOLA PAGNI	+39 3478114893	paolapagni1@gmail.com
<b>RESP. GRAFICHE E FOTO</b>	GIULIA BRESCHI	+39 3297218849	marketing@viperclub.eu

## MAPPA





## STAGE & POWER

PALCO: 8 mt. x 8 mt. x 1 mt.

AREA TECNICA PALCO: 2,50 mt. x 2,50 mt.

STAGE CLEARANCE: 3,90mt

BARRIERE ANTIPANICO: 8

FORNITURA TOTALE CORRENTE: 80 kw

## AUDIO EQUIPMENT

### PA:

- 08 x Martin Audio W8LC
- 04x Martin Audio WS218X
- 08x Lab Gruppen FP3400 Power Amplifiers
- 02x XTA DP 426 processor
- 01x Multichord 32/8 passive
- 02x cat6 multichord (foh/stage R)
- 02x cat5e multichord (foh/stage L)
- 02x cat6 multichord (foh/stage R)

### F.O.H.

- 01 x Midas M32 32/16

### STAGE:

- 01 x Midas M32 32/16
- 08x Martin Audio LE1200 (wedges)
- 02x HandK18in (stage sub)
- 04x Lab Gruppen ip2400 2ch power amplifiers
- 03x Subsnakes 8ch

### RISERS:

- 03x PAV 20/40/60/80/100

### MIC STANDS:

- 12x Tall Boom Stands
- 04x Short Boom stands
- 02x Mini Boom

### DJ STUFF:

- 01x Pioneer DJM-800
- 02x Technics SL-1210 MK2
- 01x Allen Heat X-one 92
- 02x Pioneer Cdj 100
- 01x Technics SL-1200 MK2



**DI BOXES:**

- 12x DI box

**WIRELESS MICS:**

- 2x SM58 handheld radio + Digital receiver

**MICROPHONES:**

- 06x Shure Sm58
- 02x Shure Beta58
- 06x Shure Sm57
- 03x Akg 451
- 01x Sennheiser e602
- 01x Sennheiser e902
- 04x Sennheiser e604
- 01x Shure Beta91
- 01x Shure Beta52
- 02x Shure Sm81
- 02 x Rode NT-5 condenser

**LIGHT & VIDEO EQUIPMENT**

- 01x Dmx To Stage (Universe 1)
- 01x Dmx To Stage (Spare)
- 01x Dmx To DanceHall (Universe2)

**LIGHTING DESK**

- 01x ChamSys PC Wing

**LIGHTING STAGE (Universe 01)**

- 06x Claypaky sharpy
- 02x LedWash Zoom (MarkPro Sidius LLC368)
- 04x PSL Thalos Matrix Zoom
- 08x Litecraft AT10 Led pars 240 volts
- 04x PC Led Zoom (BRITEQ BT THEATRE 3CH)
- 04x Led Blinder 2 cells (pcs LED 4ch MODE 1)
- 02x Strobe Cameo ThunderWash600RGBW
- 01x Antari Z350 Fazer

**LIGHTING SYSTEM DANCEHALL (Universe 2)**

- 04x LedWash Zoom (ChinaWashZoom 18)
- 02x LedWash Zoom (MarkPro Sidius LLC368)
- 04x ParLed IP65 6ch ((Showtech Chameleon Compact Par)

**VIDEO:**

- 01 x Epson EB-L520U Full HD Laser VideoProjector 6000 Lumen
- 01x Motorized Projection Screen 5x3mt on backtruss

**DANCEHALL AREA/BAR**

- 02x 42" Plasma screen



**LIGHT PATCH**  
**UNIVERSE 01 (STAGE)**

01	PSL 02 pcs LED 4ch MODE 1	Blinder External
05	PSL 02 pcs LED 4ch MODE 1	Blinder Internal

9	BRITEQ BT THEATRE 250EZ - 3CH - 8bit	PC 1 LL
12	BRITEQ BT THEATRE 250EZ - 3CH - 8bit	PC 2 L
15	BRITEQ BT THEATRE 250EZ - 3CH - 8bit	PC 3 R
18	BRITEQ BT THEATRE 250EZ - 3CH - 8bit	PC 4 RR
21 - 22	FAZER ANTARES Z3550 (21 . HAZE / 22. FAN)	SMOKE

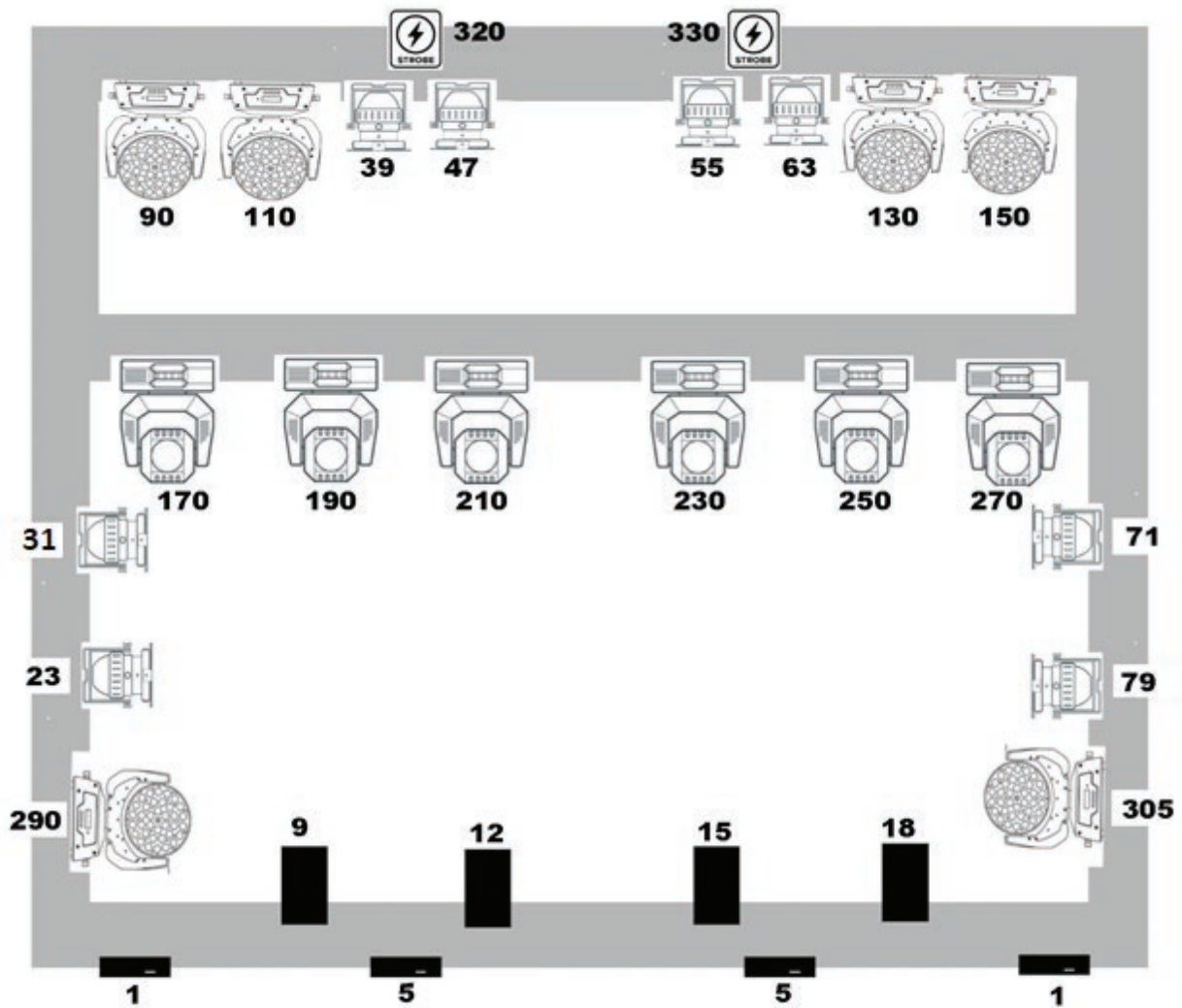
90	PSL THALOS Matrix Zoom (16CH)	BACK LL
110	PSL THALOS Matrix Zoom (16CH)	BACK L
130	PSL THALOS Matrix Zoom (16CH)	BACK R
150	PSL THALOS Matrix Zoom (16CH)	BACK RR

23	LITECRAFT AT10 (8CH)	PAR LED 1 L
31	LITECRAFT AT10 (8CH)	PAR LED 2 L
39	LITECRAFT AT10 (8CH)	PAR LED BACK LL
47	LITECRAFT AT10 (8CH)	PAR LED BACK L
55	LITECRAFT AT10 (8CH)	PAR LED BACK R
63	LITECRAFT AT10 (8CH)	PAR LED BACK RR
71	LITECRAFT AT10 (8CH)	PAR LED 2 R
79	LITECRAFT AT10 (8CH)	PAR LED 1 R

170	CLAY PAKY SHARPY (16CH)	SHARPY LLL
190	CLAY PAKY SHARPY (16CH)	SHARPY LL
210	CLAY PAKY SHARPY (16CH)	SHARPY L
230	CLAY PAKY SHARPY (16CH)	SHARPY R
250	CLAY PAKY SHARPY (16CH)	SHARPY RR
270	CLAY PAKY SHARPY (16CH)	SHARPY RRR

290	MarkPro Sidius LLC368 - 15ch	LEDWASH L
305	MarkPro Sidius LLC368 - 15ch	LEDWASH R

320	CAMEO THUNDERWASH600 RGBW Mode 7ch/2	STROBO L
330	CAMEO THUNDERWASH600 RGBW Mode 7ch/2	STROBO R



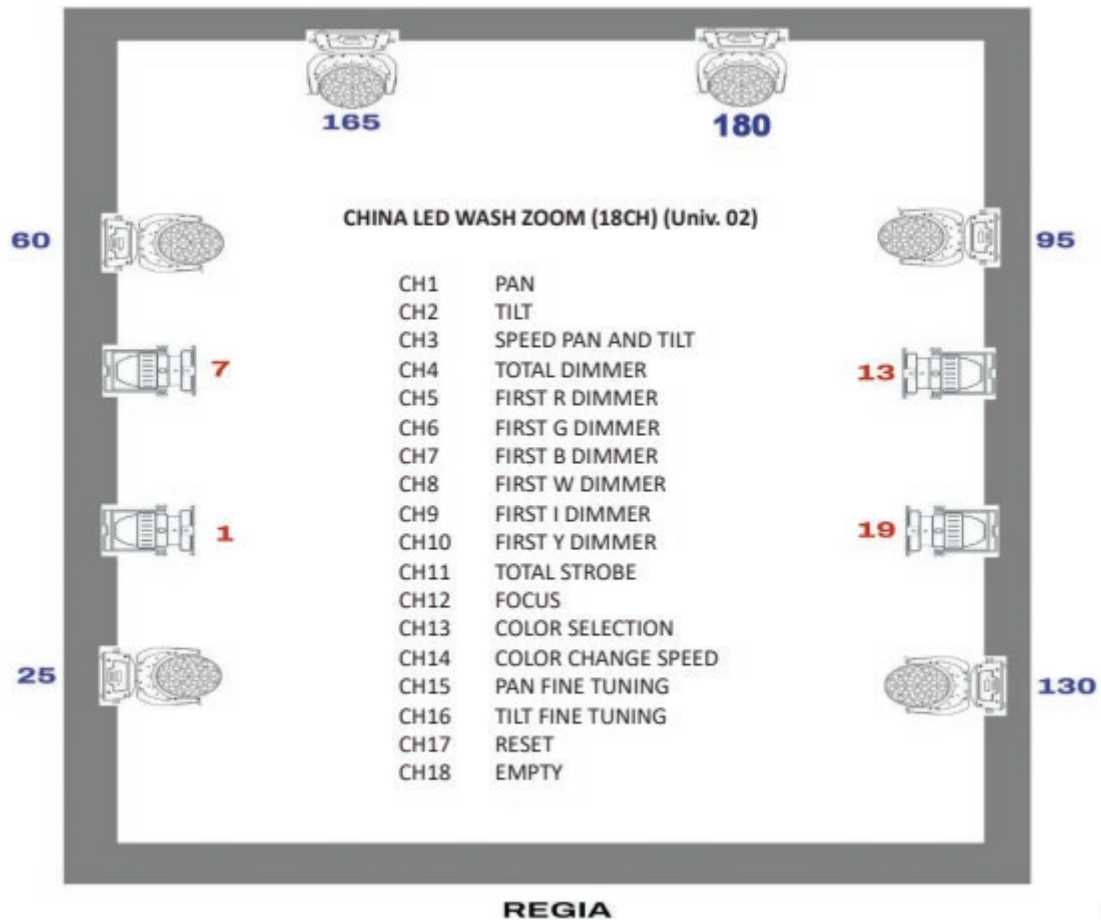


**UNIVERSE 02 (DANCEHALL)**

01	SHOWTECH Chameleon Compact Par – 6ch - IP65	Par Led LL
07	SHOWTECH Chameleon Compact Par – 6ch - IP65	Par Led L
13	SHOWTECH Chameleon Compact Par – 6ch - IP65	Par Led R
19	SHOWTECH Chameleon Compact Par – 6ch - IP65	Par Led RR

25	CHINA LED WASH ZOOM (18CH)	SIDE WASH LL
60	CHINA LED WASH ZOOM (18CH)	SIDE WASH L
95	CHINA LED WASH ZOOM (18CH)	SIDE WASH R
130	CHINA LED WASH ZOOM (18CH)	SIDE WASH RR

165	MarkPro Sidius LLC368 - 15ch	FRONT WASH L
180	MarkPro Sidius LLC368 - 15ch	FRONT WASH R





## BACKLINE (EXTRA)

Quotazione su Richiesta

### DRUMS:

- PEARL Export (22' - 12' - 14' - 16')
- 01 x DrumSeat
- 01 x HiHat stand
- 03 x Cymbal stands
- 01 x Kick Pedal
- 01 x Snare Stand
- MAPEX Q series (22' - 12' - 16')
- 01 x DrumSeat
- 01 x HiHat stand
- 03 x Cymbal stands
- 01 x Kick Pedal
- 01 x Snare Stand

### BASS AMP:

- 01x Ampeg PF500 PortaFlex Head
- 01x Warwick WA300 Head
- 01x Warwick 4x10" Cabinet
- 01x MarkBass Parsec 500 Head
- 01x MarkBass 2x12" Cabinet

### GUITAR Amps

- 01x 4x12" Marshall Cabinet
- 01x Marshall 100v Valvestate Head
- 01x Laney VH100R Head
- 01x Marshall Cabinet JCM 800
- 01x Dv Mark Guitar Combo

### GUITAR

- 02x Paoletti electric guitars

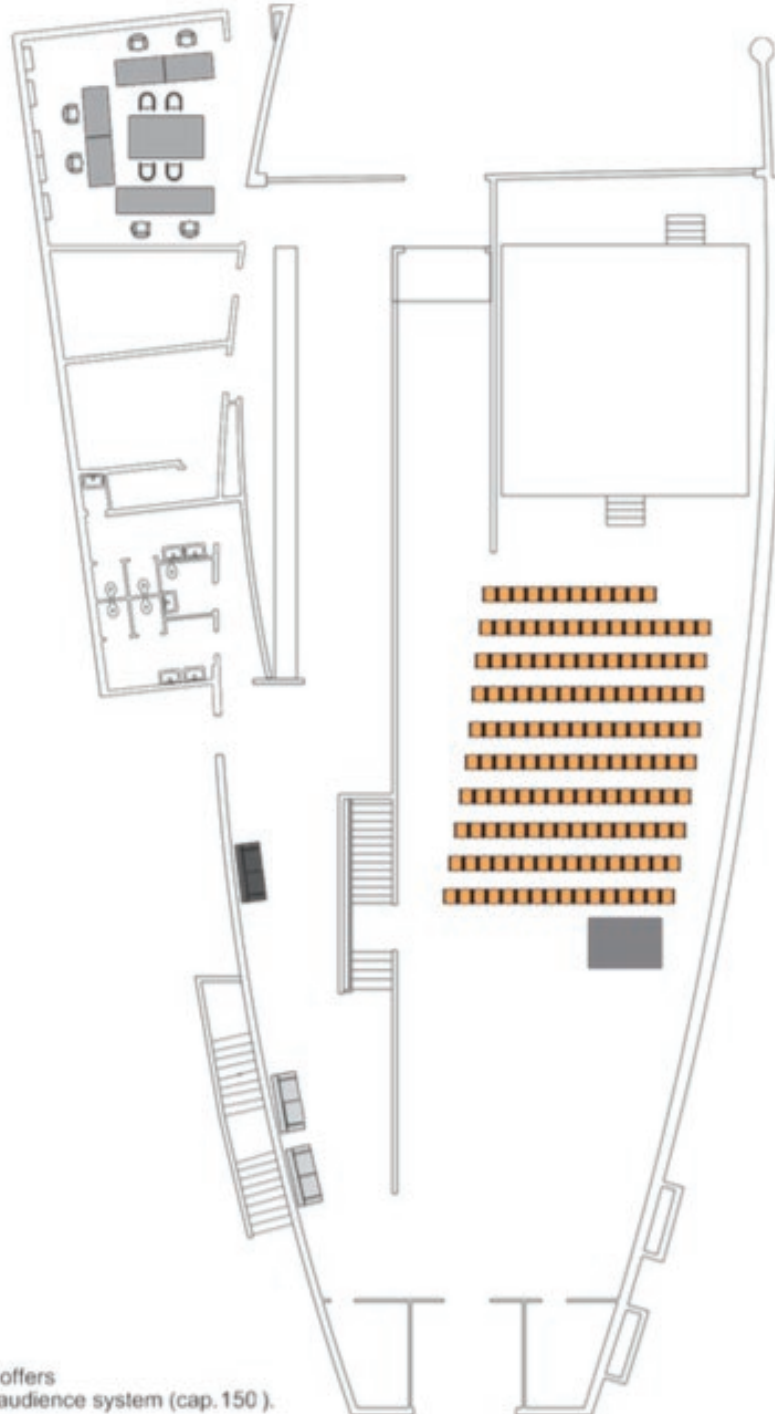
### EXTRAS

- 03x Keyboard Stand
- 03x Guitar Stand
- 02x Music Stand





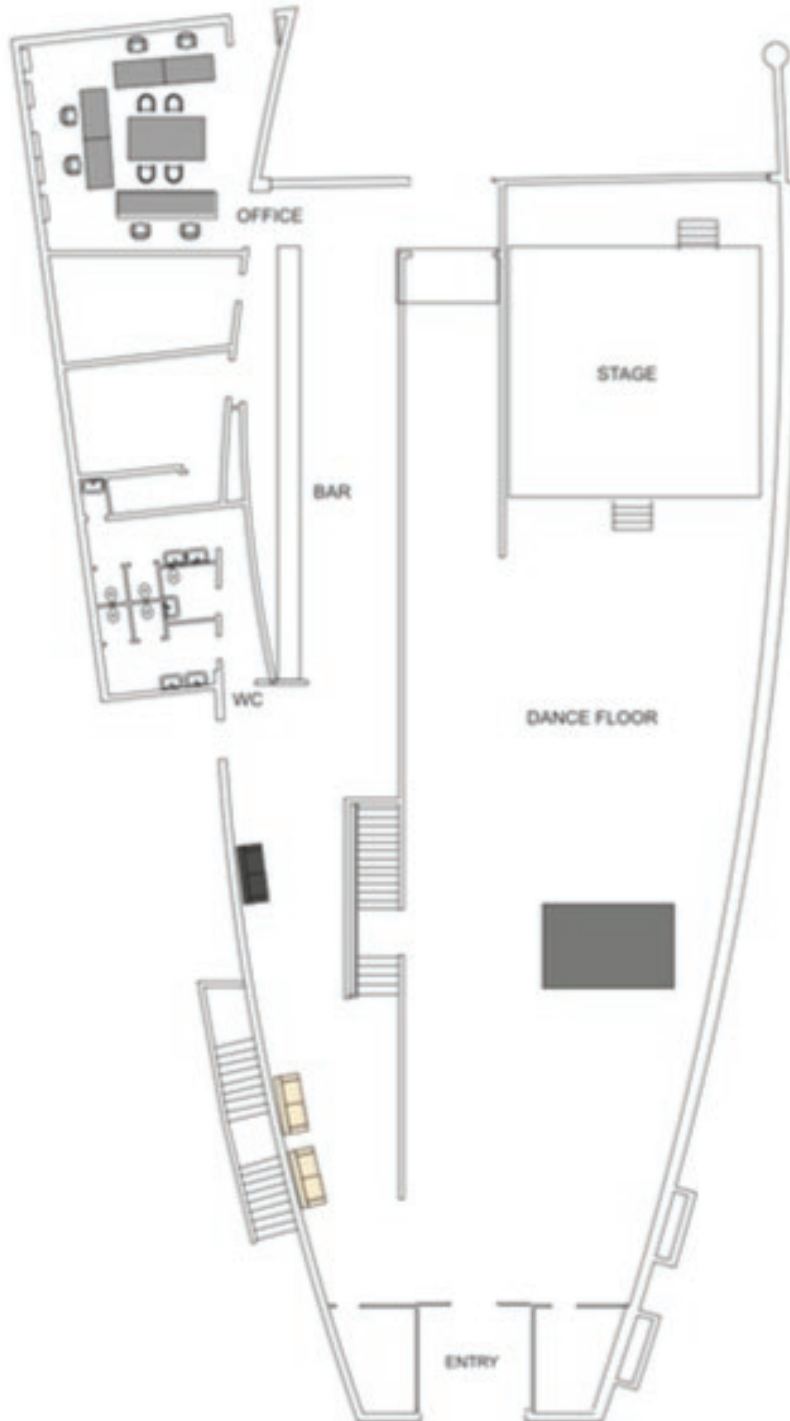
## SEATED FORMAT



Viper Theatre offers  
a fully seated audience system (cap. 150).

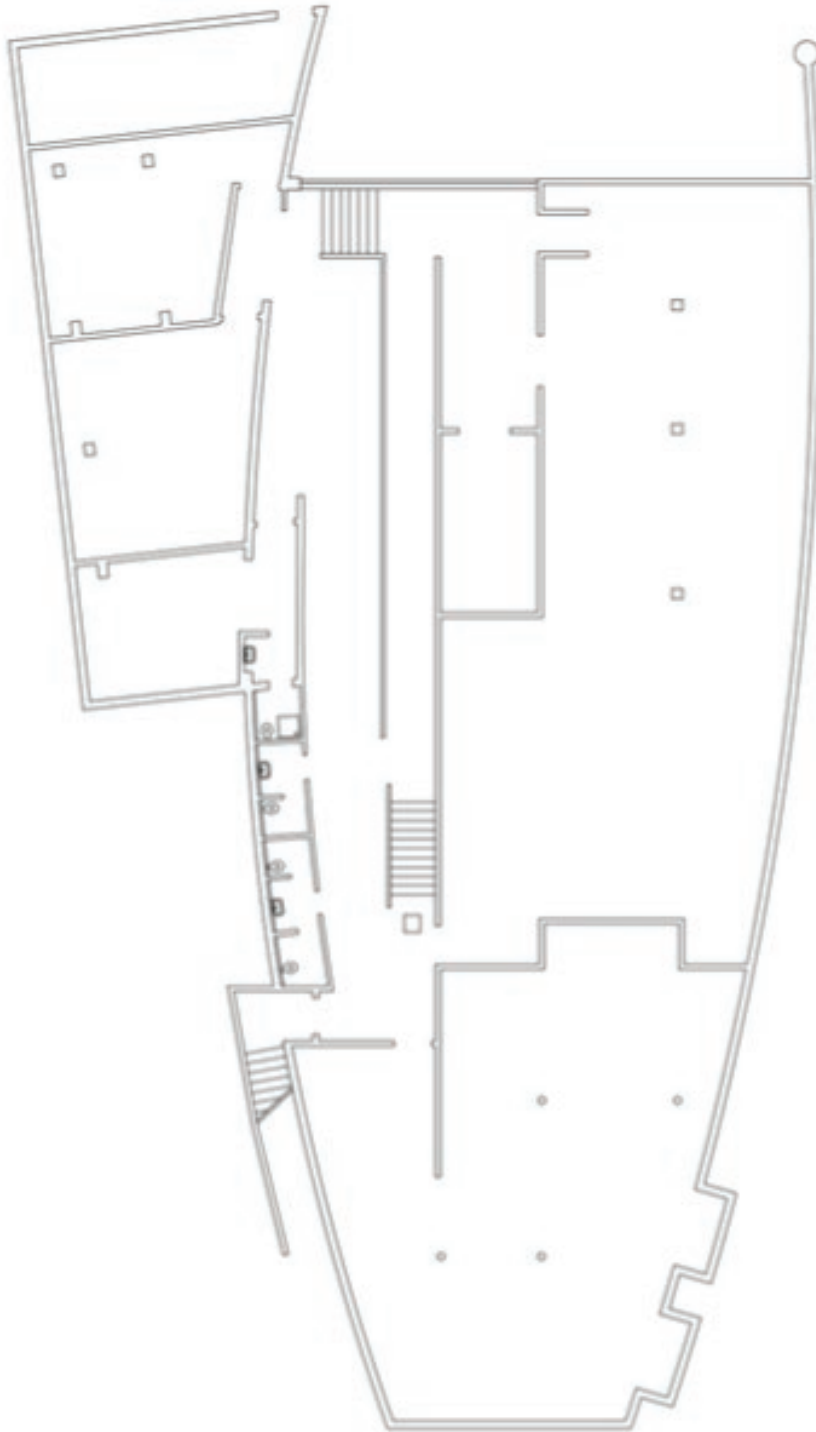


## GROUND FLOOR





## WER FLOOR





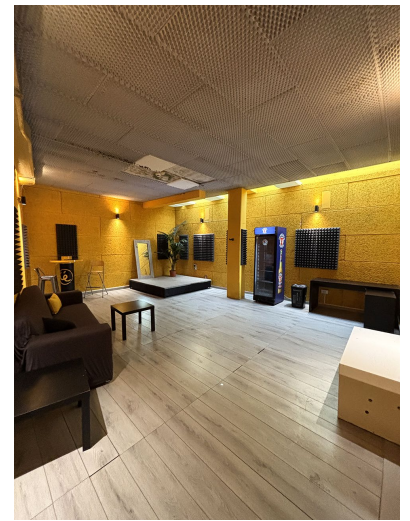
## CAMERINI

L'area backstage è così composta:



### Dressing Room #1

- Bagno privato con doccia calda
- n.2 divani 3 posti
- Frigorifero
- Coffee Station
- Appendiabiti
- Specchio figura intera

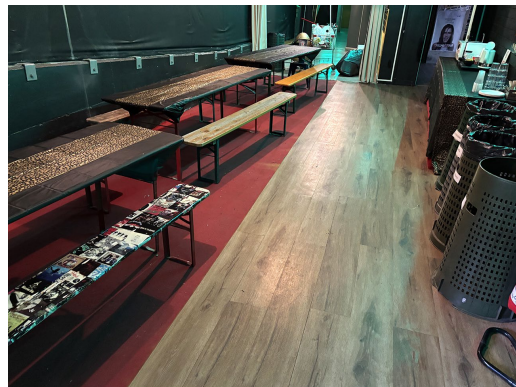


### Dressing Room #2

- n.1 divani 3 posti
- Frigorifero
- Appendiabiti
- Specchio figura intera

### Area Catering

- n.3 tavoli 2 mt x 1 mt
- n.6 panche
- Coffee Station
- Spazio somministrazione



### Uff. Produzione - Crew Room

- Scrivania con sedie
- Divano 2 posti
- Minifrigo
- Specchio

### ORARI:

L'Area Backstage (Camerini e Catering) va liberata tassativamente entro le ore 01.30.

Si prega di porre la massima attenzione nel mantenere tutte le porte di accesso al Viper Theatre chiuse, nel rispetto degli abitanti del quartiere.



## LOCAL PHOTO-VIDEO POLICY

Si comunica che per ogni evento che verrà svolto all'interno del Viper, sarà presente il fotografo ufficiale del Club, pertanto si richiede Pass Foto.

In caso venga richiesta la pre approvazione del materiale fotografico che verrà prodotto per i social della venue, si prega di comunicarlo preventivamente.

## MERCHANDISING

Per l'allestimento del merch (da concludersi entro le 18.30) offriamo uno spazio dedicato all'interno della sala completo di tavoli, appendino e punto luce.

Se la produzione è autonoma con la gestione della fiscalità/scia e personale per la vendita, concediamo lo spazio gratuitamente, previa firma di una Manleva.

Se invece alla produzione è più congeniale appoggiarsi alla fiscalità del Viper, è possibile farlo previo stipula di un semplice contratto di conto vendita, gestita da un nostro merch seller.

*Questi gli accordi:*

- Il costo del servizio è 10% dell'imponibile.
- Forniamo la cassa fiscale, e di conseguenza verrà trattenuta l'iva del battuto.
- Richiediamo € 55 euro la persona alla vendita.

## PARCHEGGIO MEZZI E TOURBUS



### *Viper Club – Ingresso Principale*

Piazza Ilaria Alpi e Miran Hrovatin, 5 Firenze

<https://goo.gl/maps/dEekXmzUpjnM22rp7>

### *Viper Club – Ingresso Mezzi produzione*

Via Pistoiese 309/4, 50145, Firenze

<https://maps.app.goo.gl/dfYe23wuU1Vt72Fg7>





---

## HOTEL

---

Abbiamo attivato convenzioni molto convenienti con alcune strutture alberghiere. Tale convenzioni possono essere messe a disposizione degli organizzatori contattando la nostra produzione.

- **Hotel Cosmopolitan**

Via Francesco Baracca, 187 – Firenze (Distanza Km 2,2)

- **Hotel Franchi**

Via Giovanni Sgambati, 28, 50127 Firenze (Distanza Km 3,3)

- **Novotel**

Via Tevere 23 Osmannoro, Sesto Fiorentino, 50019 Firenze, Firenze (Distanza Km 3,6)

- **Ibis**

Via Volturmo 5, Loc, 50019 Osmannoro Firenze (Distanza Km 3,6)

- **Star Hotel Tuscany**

Via di Novoli, 59, 50127 Firenze Firenze (Distanza Km 4,7)

- **Nil Hotel**

Via Eugenio Barsanti, 27/b, 50127 Firenze (Distanza Km 6,6)

---

## CENA

---

Abbiamo attivato convenzioni con ristoranti per la cena delivery (o meno) in venue, le convenzioni sono su ogni tipologia di scelta:

- Cucina Italiana
- Cucina tipica toscana
- Cucina etnica
- Pizzerie

E' possibile scegliere la soluzione più congeniale contattando la nostra produzione.