

TECHNICAL RIDER & HOSPITALITY

SEASON 2023/2024 | VER.2.2



www.viperclub.eu/files/vipertheatre-productionbible.pdf

PARTNERS:





PREMESSA

Il presente regolamento è parte integrante del contratto per l'esecuzione di spettacoli all'interno del Viper Club, tra l'organizzazione e gli artisti/band/ management dell'artista. Lo scopo di questo breve documento è quello di agevolare il più possibile il lavoro e l'esecuzione artistica dello spettacolo all'interno del Viper Club. Le schede tecniche dell'artista devono pervenire entro e non oltre il 15mo giorno antecedente la data.

REFERENTI

<u>DIREZIONE</u>	MARCO CACIAGLI	+39 335429298	info@viperclub.eu
<u>RESP. TECNICO</u>	STEFANO BECHERI	+39 3385060253	tech@viperclub.eu
<u>RESP. PRODUZIONE</u>	LEONARDO GIACOMELLI	+39 3474730894	leonardo@realitybites.it
<u>ACCOGLIENZA</u>	DILETTA MAZZINGHI	+39 3381032283	diletta@realitybites.it
<u>COMUNICAZIONE</u>	JAGO BALISTRERI	+39 3425748872	marketing@viperclub.eu
<u>FOTO E VISUAL</u>	GIULIA BRESCHI	+39 3297218849	visual@viperclub.eu

MAPPA





PALCO: 8 mt. x 8 mt. x 1 mt.
AREA TECNICA PALCO: 2,50 mt. x 2,50 mt.
STAGE CLEARANCE: 3,90mt
BARRIERE ANTIPANICO: 8
FORNITURA TOTALE CORRENTE: 80 kw
PALCO: 8 mt. x 8 mt. x 1 mt.
AREA TECNICA PALCO: 2,50 mt. x 2,50 mt.
STAGE CLEARANCE: 3,90mt
BARRIERE ANTIPANICO: 8
FORNITURA TOTALE CORRENTE: 80 kw

AUDIO EQUIPMENT

PA:

08 x Martin Audio W8LC
04x Martin Audio WS218X
08x Lab Gruppen FP3400 Power Amplifiers
02x XTA DP 426 processor
01x Multichord 32/8 passive
02x cat6 multichord (foh/stage R)
02x cat5 multichord (foh/stage R)

F.O.H.

01 x Midas M32 32/16

STAGE:

01 x Midas M32 32/16
08x Martin Audio LE1200 (wedges)
02x HandK18in (stage sub)
04x Lab Gruppen ip2400 2ch power amplifiers
03x Subsnakes 8ch

RISERS:

03x PAV 20/40/60/80/100

MIC STANDS:

12x Tall Boom Stands
04x Short Boom stands
02x Mini Boom

DJ STUFF:

01x Pioneer DJM-800
02x Technics SL-1210 MK2
01x Allen Heat X-one 92
02x Pioneer Cdj 100
01x Technics SL-1200 MK2



WIRELESS MICS:

2x SM58 handheld radio + Digital receiver

MICROPHONES:

06X Shure Sm58
02x Shure Beta58
06x Shure Sm57
03x Akg 451
01x Sennheiser e602
01x Sennheiser e902
04x Sennheiser e604
01x Shure Beta91
01x Shure Beta52
02x Shure Sm81
02 x Rode NT-5 condenser

LIGHT & VIDEO EQUIPMENT

01x Dmx To Stage (Universe 1)
01x Dmx To Stage (Spare)
01x Dmx To DanceHall (Universe2)

LIGHTING DESK

01x ChamSys PC Wing

LIGHTING STAGE (Universe 01)

06x Claypaky sharpy
02x LedWash Zoom (MarkPro Sidius LLC368)
04x PSL Thalos Matrix Zoom
08x Litecraft AT10 Led pars 240 volts
04x PC Led Zoom (BRITEQ BT THEATRE 3CH)
04x Led Blinder 2 cells (pcs LED 4ch MODE 1)
02x Strobe Cameo ThunderWash600RGBW
01x Antari Z350 Fazer

LIGHTING SYSTEM DANCEHALL (Universe 2)

04x LedWash Zoom (ChinaWashZoom 18)
02x LedWash Zoom (MarkPro Sidius LLC368)
04x ParLed IP65 6ch ((Showtech Chameleon Compact Par)

VIDEO:

01 x Epson EB-L520U Full HD Laser VideoProjector 6000 Lumen
01x Motorized Projection Screen 5x3mt on backtruss

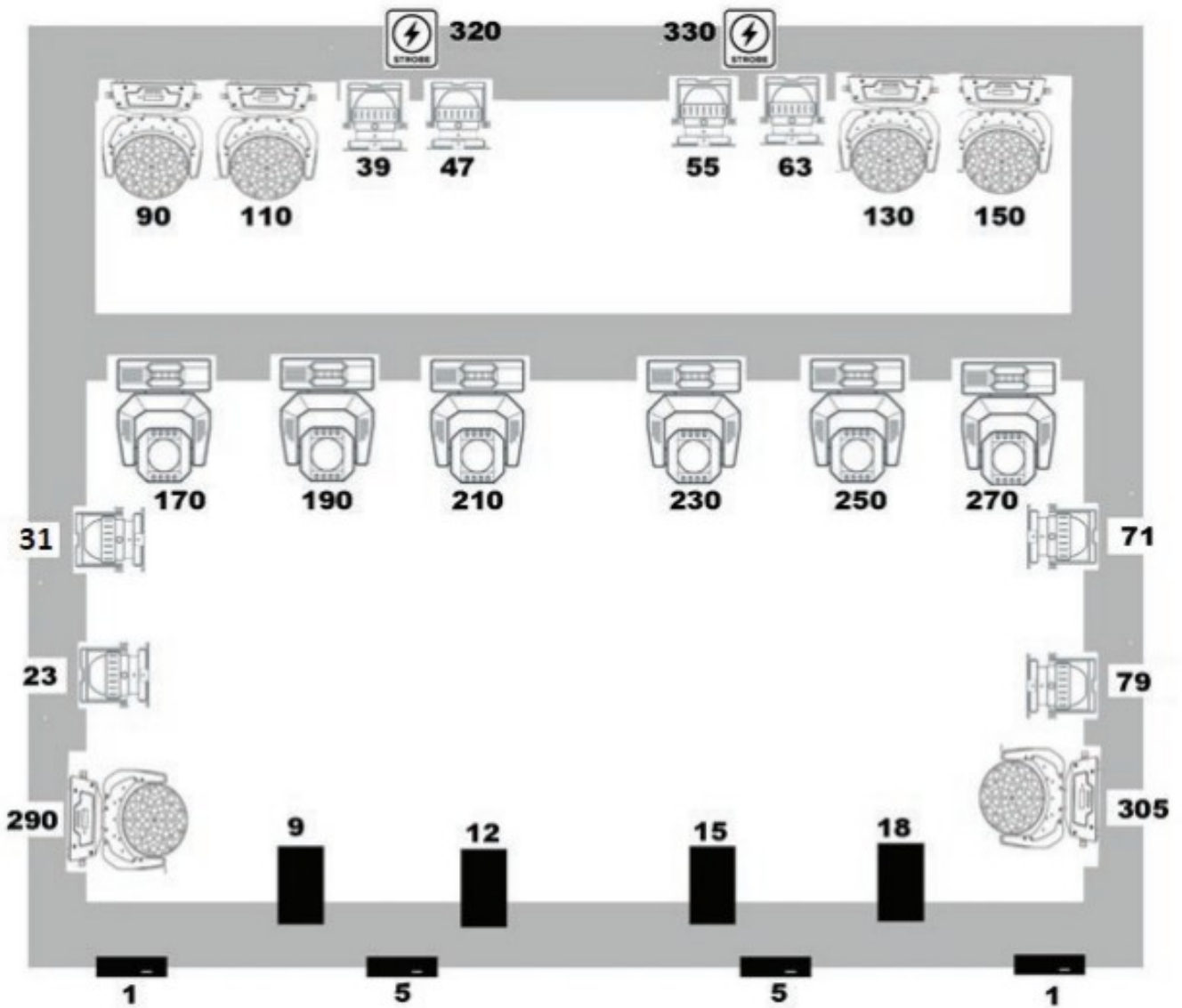
DANCEHALL AREA/BAR

02x 42" Plasma screen



**LIGHT PATCH
(UNIVERSE 1 STAGE)**

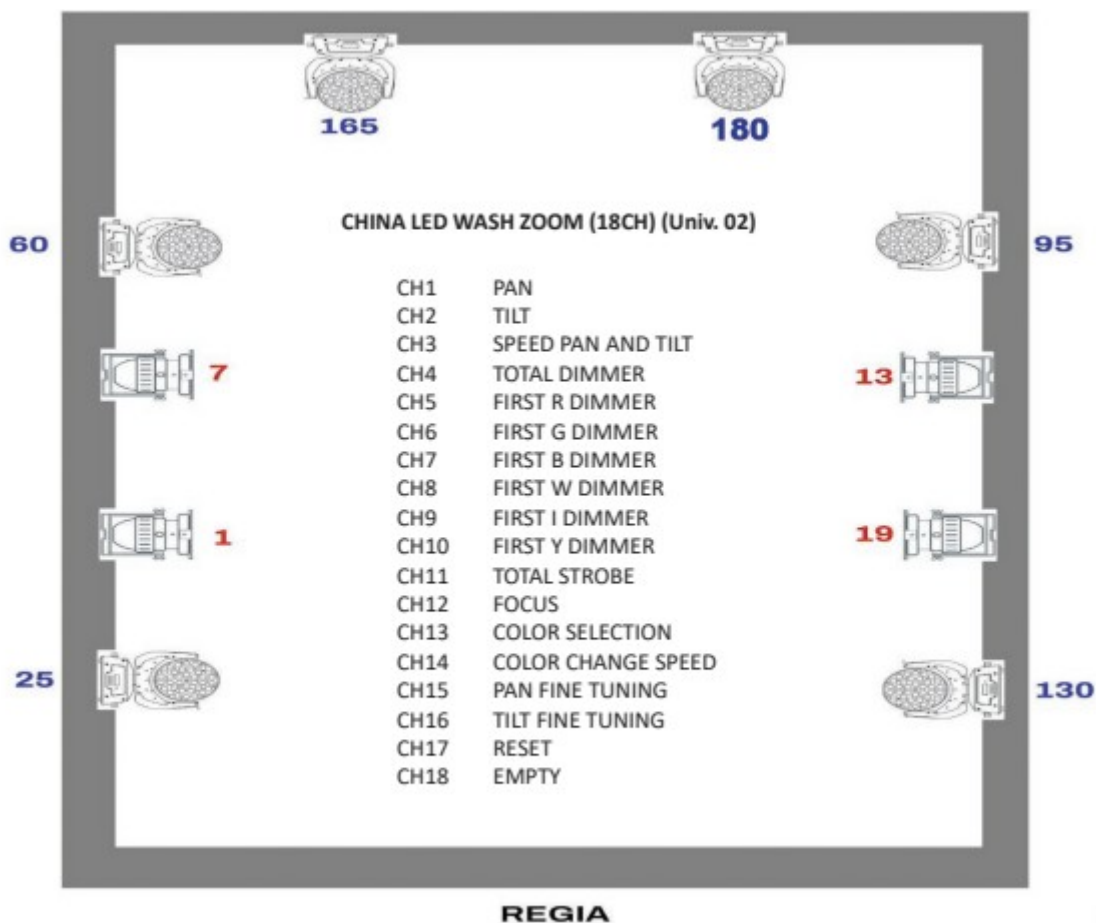
01	PSL 02 pcs LED 4ch MODE 1	Blinder External
05	PSL 02 pcs LED 4ch MODE 1	Blinder Internal
9	BRITEQ BT THEATRE 250EZ – 3CH - 8bit	PC 1 LL
12	BRITEQ BT THEATRE 250EZ - 3CH - 8bit	PC 2 L
15	BRITEQ BT THEATRE 250EZ - 3CH - 8bit	PC 3 R
18	BRITEQ BT THEATRE 250EZ - 3CH - 8bit	PC 4 RR
21 - 22	FAZER ANTARES Z3550 (21 . HAZE / 22. FAN)	SMOKE
90	PSL THALOS Matrix Zoom (16CH)	BACK LL
110	PSL THALOS Matrix Zoom (16CH)	BACK L
130	PSL THALOS Matrix Zoom (16CH)	BACK R
150	PSL THALOS Matrix Zoom (16CH)	BACK RR
23	LITECRAFT AT10 (8CH)	PAR LED 1 L
31	LITECRAFT AT10 (8CH)	PAR LED 2 L
39	LITECRAFT AT10 (8CH)	PAR LED BACK LL
47	LITECRAFT AT10 (8CH)	PAR LED BACK L
55	LITECRAFT AT10 (8CH)	PAR LED BACK R
63	LITECRAFT AT10 (8CH)	PAR LED BACK RR
71	LITECRAFT AT10 (8CH)	PAR LED 2 R
79	LITECRAFT AT10 (8CH)	PAR LED 1 R
170	CLAY PAKY SHARPY (16CH)	SHARPY LLL
190	CLAY PAKY SHARPY (16CH)	SHARPY LL
210	CLAY PAKY SHARPY (16CH)	SHARPY L
230	CLAY PAKY SHARPY (16CH)	SHARPY R
250	CLAY PAKY SHARPY (16CH)	SHARPY RR
270	CLAY PAKY SHARPY (16CH)	SHARPY RRR
290	MarkPro Sidius LLC368 - 15ch	LEDWASH L
305	MarkPro Sidius LLC368 - 15ch	LEDWASH R
320	CAMEO THUNDERWASH600 RGBW Mode 7ch/2	STROBO L
330	CAMEO THUNDERWASH600 RGBW Mode 7ch/2	STROBO R





LIGHT PATCH
(UNIVERSE 2 DANCEHALL)

01	SHOWTECH Chameleon Compact Par – 6ch - IP65	Par Led LL
07	SHOWTECH Chameleon Compact Par – 6ch - IP65	Par Led L
13	SHOWTECH Chameleon Compact Par – 6ch - IP65	Par Led R
19	SHOWTECH Chameleon Compact Par – 6ch - IP65	Par Led RR
25	CHINA LED WASH ZOOM (18CH)	SIDE WASH LL
60	CHINA LED WASH ZOOM (18CH)	SIDE WASH L
95	CHINA LED WASH ZOOM (18CH)	SIDE WASH R
130	CHINA LED WASH ZOOM (18CH)	SIDE WASH RR
165	MarkPro Sidius LLC368 - 15ch	FRONT WASH L
180	MarkPro Sidius LLC368 - 15ch	FRONT WASH R





BACKLINE (EXTRA)

Quotazione su Richiesta

DRUMS:

- MAPEX (22' - 10' - 12' - 14' - 16')
- 01 x Carpet
- 01 x DrumSeat
- 01 x HiHat stand
- 03 x Cymbal stands
- 01 x Kick Pedal
- 01 x Snare Stand

BASS AMP:

- 01x Ampeg PF500 PortaFlex Head
- 01x Ampeg 4 x 10 classic (NO REFLEX)
- 01x Mark Bass Big Band 500W Head
- 01x Mark Bass Traveller 151 Cabinet
- 01x Warwick WA300 Head
- 01x Warwick 4x10" Cabinet

GUITAR Amps

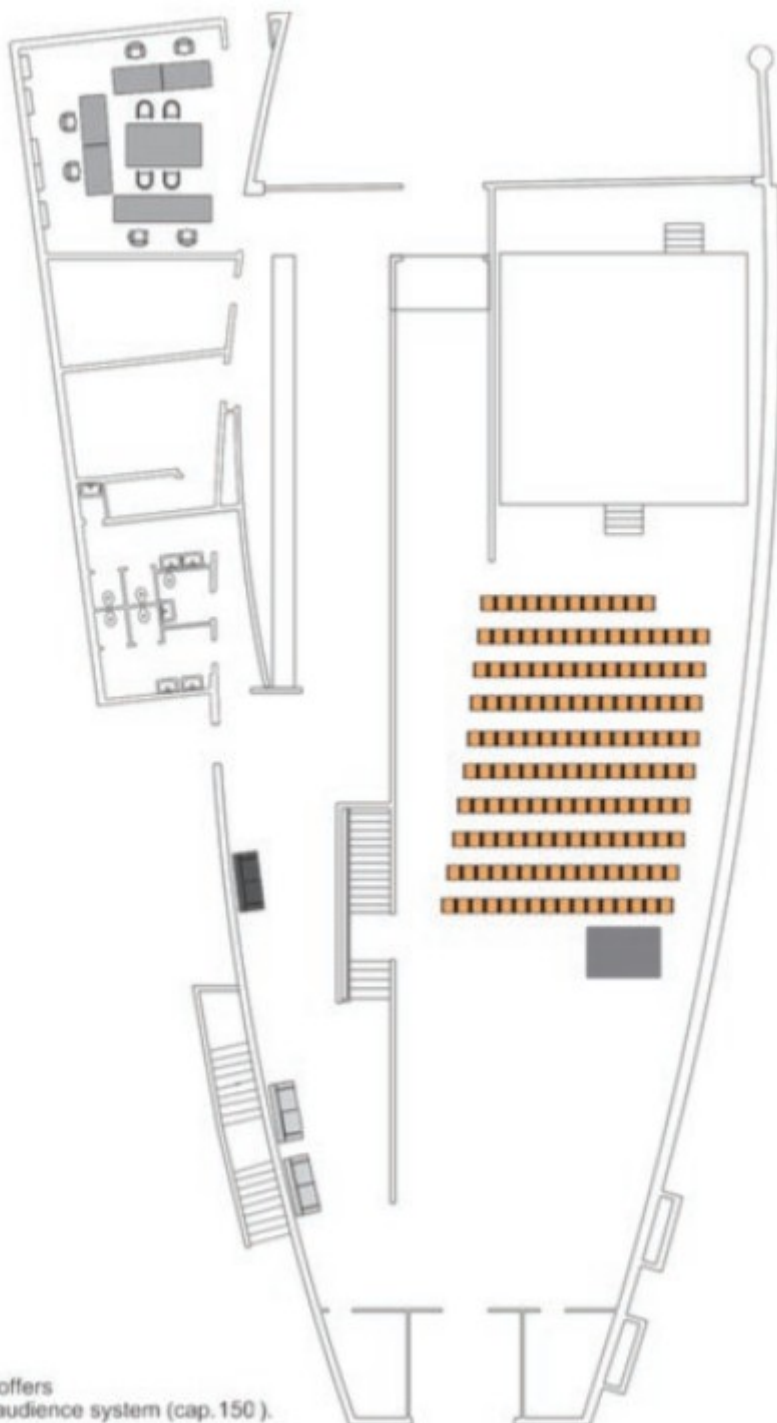
- 01x 4x12" Marshall Cabinet
- 01x Marshall 100v Valvestate Head
- 01x Mezzabarba MZERO + Cabinet
- 01x Laney VH100R Head
- 01x Marshall Cabinet JCM 800
- 01x Peavey Deltablues. Tweed

EXTRAS

- 05x Keyboard Stand
- 05x Guitar Stand



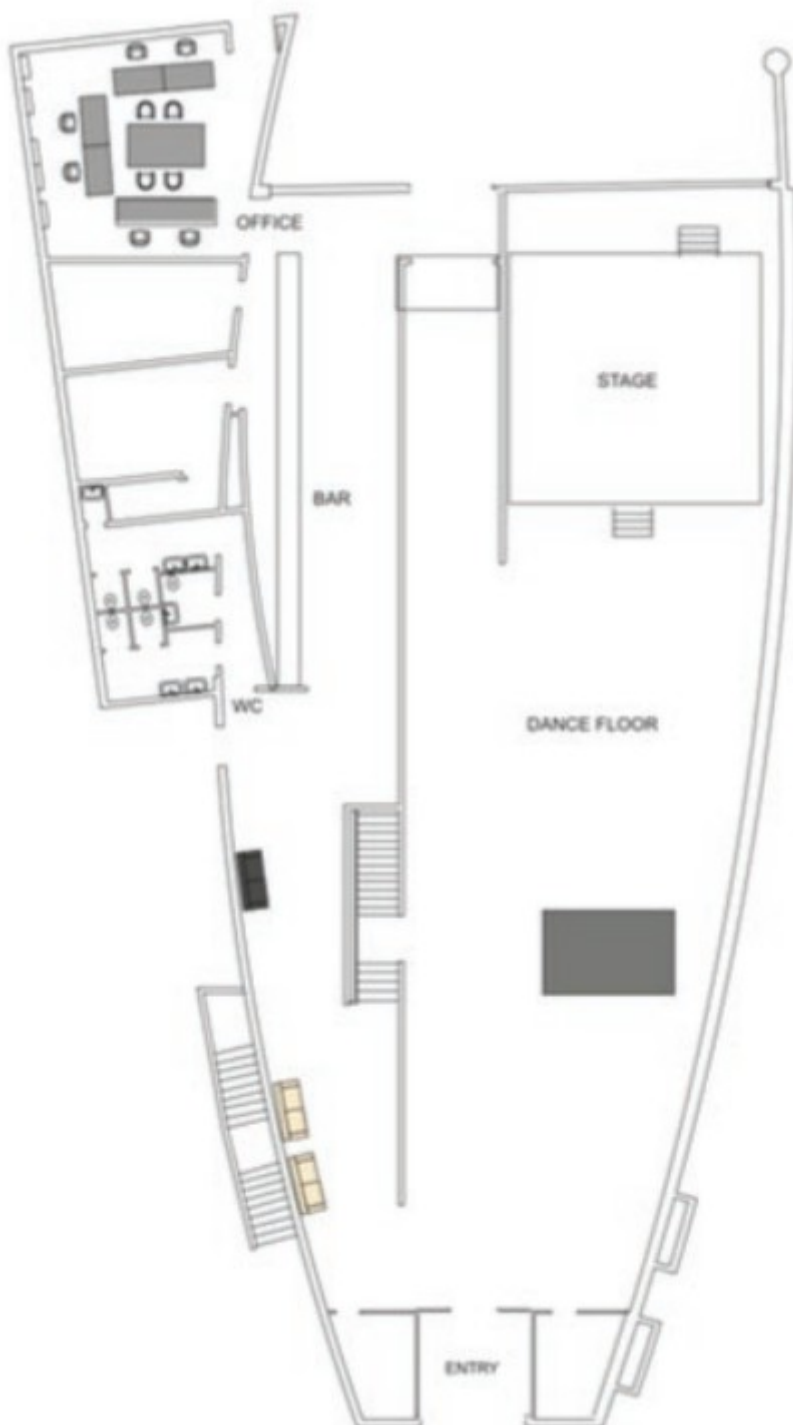
SEATED FORMAT



Viper Theatre offers
a fully seated audience system (cap. 150).

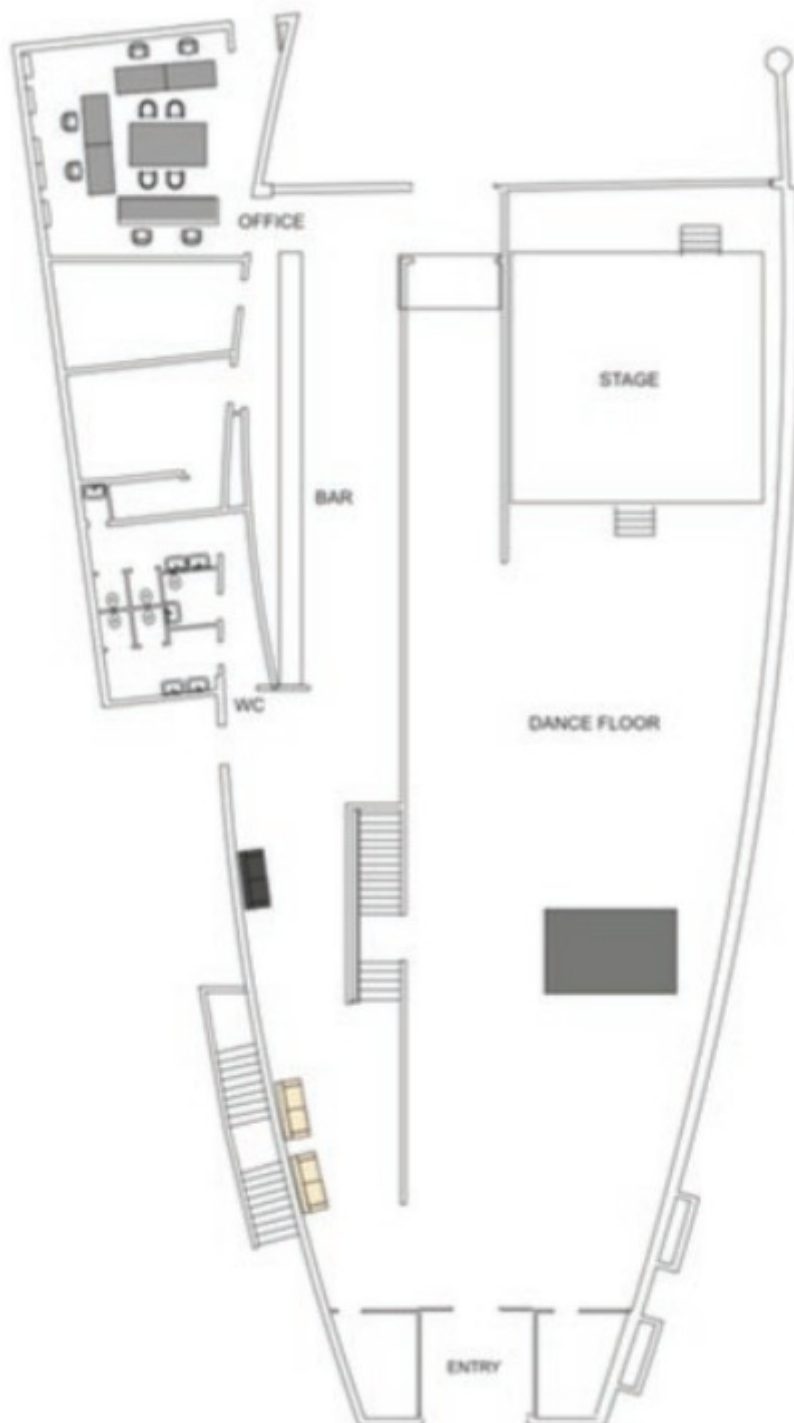


GROUND FLOOR





WER FLOOR





CAMERINI

Nel backstage sono presenti:

- n.1 camerino privato con Bagno e doccia.
- n.1 stanza polivalente divisibile (camerino/ufficio produzione)
- n.1 area catering attrezzata

Il CarFew entro il quale lasciare Camerini e area Hospitality è fissato per le ore 1,30

MERCHANDISING

Abbiamo un area attrezzata con tavoli, corrente e luce.

Non è richiesta alcuna FEE, ma la presenza della Scia di Vendita, e di regolari casse fiscali.

LOCAL PHOTO - VIDEO POLICY

Si comunica che per ogni evento che verrà svolto all'interno del Viper, sarà presente il fotografo ufficiale del Club, pertanto si richiede Pass Foto.

In caso venga richiesta la pre approvazione del materiale fotografico che verrà prodotto per i social della venue, si prega di comunicarlo preventivamente.



HOSPITALITY

HOTEL

Abbiamo attivato convenzioni molto convenienti con alcune strutture alberghiere. Tale convenzioni possono essere messe a disposizione degli organizzatori contattando la nostra **produzione**.

Hotel Cosmopolitan

Via Francesco Baracca, 187 _ Firenze (Distanza Km 2,2)

Hotel Franchi

Via Giovanni Sgambati, 28 _ Firenze (Distanza Km 3,3)

Novotel

Via Tevere, 23 _ Loc. Osmannoro, Sesto Fiorentino _ Firenze (Distanza Km 3,6)

Ibis

Via Volturmo, 5 _ Loc, Osmannoro, Sesto Fiorentino _ Firenze (Distanza Km 3,6)

Star Hotel Tuscany

Via di Novoli, 59 _ Firenze (Distanza Km 4,7)

Nil Hotel

Via Eugenio Barsanti, 27/b _ Firenze (Distanza Km 6,6)

CENA

Abbiamo attivato convenzioni con ristoranti per la cena delivery (o meno) in venue, le convenzioni sono su ogni tipologia di scelta:

Cucina Italiana

Cucina tipica toscana

Cucina etnica

Pizzerie

E' possibile scegliere la soluzione che congeniale contattando la nostra **produzione**.